

## ANÁLISE MENSAL

As chuvas no Distrito Federal, durante o mês de Abril, foram baixas e concentradas entre os dias 07 e 15 do mês, com uma outra estação registrando chuvas significativas (>1mm/dia) no dia 23. A precipitação foi muito irregular e mau distribuída, com variação entre 1,2 mm, na estação ANA SEDE e 68,0 mm na estação IFB SAMAMBAIA. Os dias mais chuvosos foram os dias 11 e 12/03, com poucas estações registrando mais de 15mm por dia, com o máximo ocorrendo na estação IFB SAMAMBAIA com 48,8mm em 24 horas (11/04).

A Precipitação foi maior na região Sudoeste/Norte-Nordeste. Na média, a precipitação mensal foi de 27,7 mm, 19% da média climatológica 1991-2020 (145,2 mm). Das 40 estações utilizadas, nenhuma choveu acima da média climatológica.

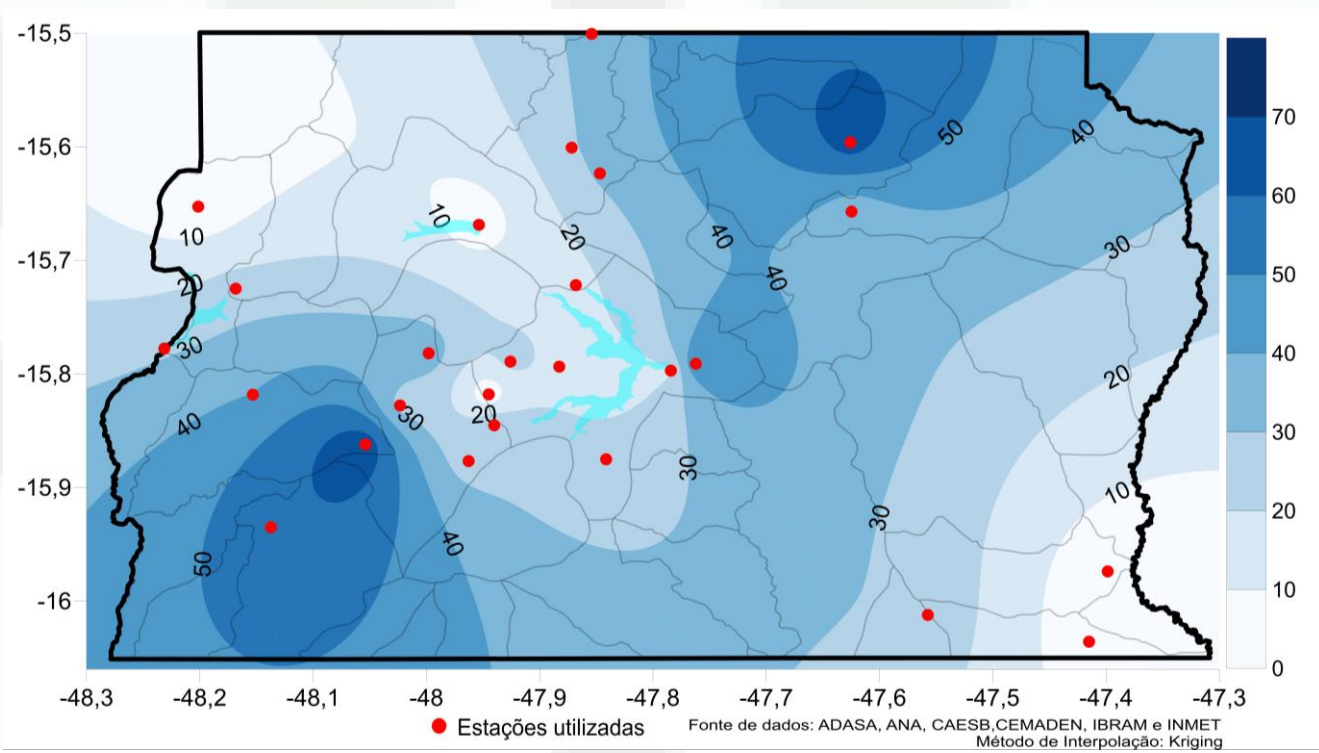
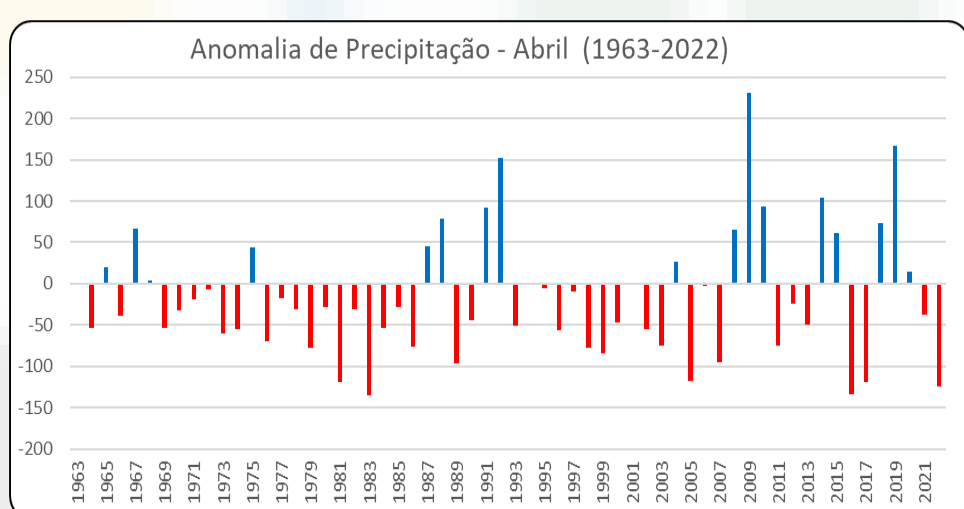
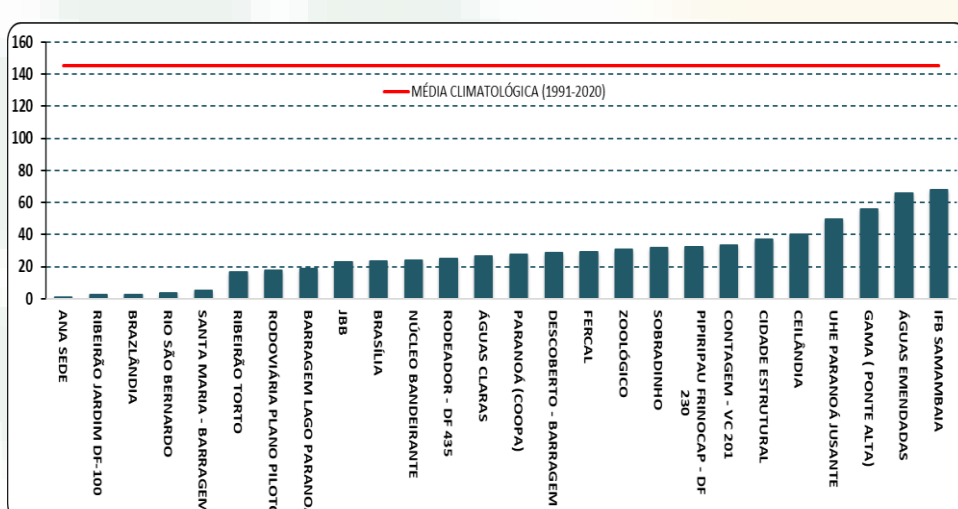
## DADOS DIÁRIOS

ESTAÇÕES	1	2	3	4	5	6	7	8	9	10	11	12	13	14	15	16	17	18	19	20	21	22	23	24	25	26	27	28	29	30
ANA SEDE																														
CONTAGEM - VC 201																														
RIBEIRÃO JARDIM DF-100																														
RIO SÃO BERNARDO																														
RODEADOR - DF 435																														
DESCOBERTO - BARRAGEM																														
PIPIRIPAU FRINOCAP - DF 230																														
SANTA MARIA - BARRAGEM																														
RIBEIRÃO TORTO																														
BARRAGEM LAGO PARANOÁ																														
UHE PARANOÁ JUSANTE																														
GAMA ( PONTE ALTA)																														
BRASÍLIA																														
ÁGUAS EMENDADAS																														
PARANOÁ (COOPA)																														
BRAZLÂNDIA																														
IFB SAMAMBAIA																														
ZOOLOGICO																														
RODOVIÁRIA PLANO PILOTO																														
JBB																														
FERCAL																														
SOBRADINHO																														
NÚCLEO BANDEIRANTE																														
CIDADE ESTRUTURAL																														
CEILÂNDIA																														
ÁGUAS CLARAS																														

0mm 0,2 - 1mm 1 - 15mm 15 - 50mm >50mm ND

Fonte: IBRAM, INMET, ADASA, CAESB, ANA, CEMADEN

## ACUMULADO MENSAL



## DESTAQUES DO MÊS

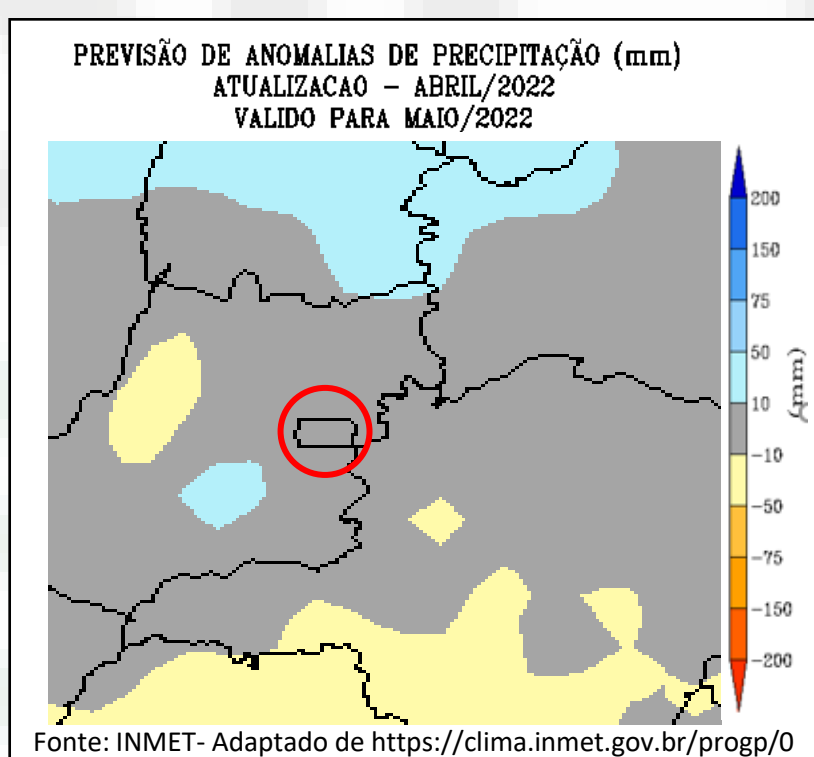
### MAIOR PRECIPITAÇÃO (mm)



## PREVISÃO CLIMÁTICA MAIO e MJJ (Maio/Junho/Julho) - 2022

A previsão de anomalia de precipitação<sup>1</sup>, produzida pelo Instituto Nacional de Meteorologia (INMET), para o mês de Maio, indica para o Distrito Federal (área dentro do círculo vermelho na figura ao lado) uma previsão de precipitação dentro da normal, entre 10 e -10mm, no DF em relação à média climatológica de 133,4mm. Já para o trimestre (AMJ), a previsão é que também seja dentro da normal de 40,9mm, distribuída nos meses conforme tabela abaixo.

Médias Climatológicas PRECIPITAÇÃO (1981-2010)		
Maio	Junho	Julho
29,7	4,9	6,3



<sup>1</sup>A anomalia de precipitação é a diferença entre o valor de precipitação previsto e a média climatológica.